

Systematische Leseförderung

7. Sitzung

Lesemenge und Lesekompetenz

„Lesen lernt man durch lesen“

Annahmen zu gelingenden Erwerbsprozessen des Lesens

Leselehrgang im ersten Grundschuljahr

Automatisierung der Worterkennung



Viellesephase der späten Kindheit

Weiterentwicklung der Worterkennung und der Leseflüssigkeit; „langer Leseatem“ ; Selbstkonzept als LeserIn



Am Ende der Kindheit

Lesen ist mental mühelos geworden; kognitive Ressourcen stehen für höhere Textverstehensleistungen bereit.

Bei etwa einem Viertel der SchülerInnen gelingt dieser Erwerbsprozess nicht.

**Leseflüssigkeit erwirbt
man durch Übung**

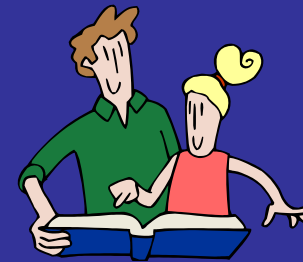
Vielleseverfahren

**→ Treatmentgruppe 1
„Stille Lesezeiten“**



Lautleseverfahren


**→ Treatmentgruppe 2:
„Lautlese Tandems“**



Stille Lesezeiten

- 3 mal die Woche 20 Min. freie Lesezeit
- Eigenständige Buchauswahl
- Bei Nichtgefallen darf abgebrochen werden
- Lesepässe
- „Kilometerlesen“ als Rahmenhandlung

Lese-Reise-Pass



Name: _____

Klasse: _____

(„Passbild“ von mir)

Autor: _____

Buchtitel: _____

Die von mir gelesenen Seiten bringen für unsere Klasse

_____ m Kontrolliert: _____

Ich gebe dem Buch die Note _____

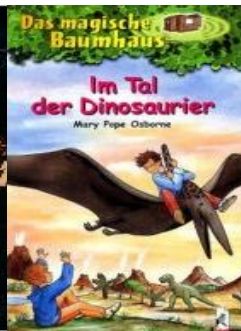
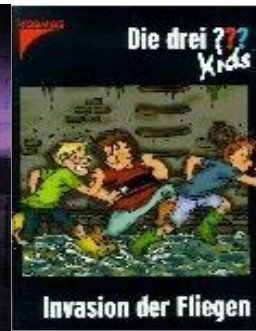
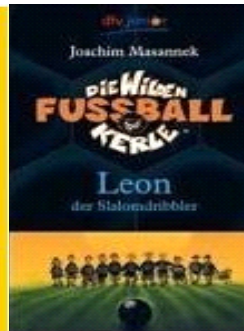
Heute gelesen (Seite bis Seite)	Den Abschnitt fand ich			Stempel
	toll	es geht	langweilig	



Forschungsfragen:



- Verbessert sich durch das Verfahren die Leseflüssigkeit?
- Verbessert sich durch das Verfahren das Leseverständnis?
- Verbessert sich durch das Verfahren die Lesemotivation und das lesebezogene Selbstkonzept?



Kriteriumsvariablen

- Leseverständnis
Wort-, Satz- und Textverständnis
ELFE
- Lesegeschwindigkeit
Salzburger Lesescreening (SLS)

Salzburger Lesescreening

Gegenstand:

- Das SLS misst die basale Lesefertigkeit (Lese­geschwindigkeit)

Vorgehen:

- Leises Lesen einer Liste inhaltlich sehr einfacher Sätze
- Am Ende jedes Satz Kennzeichnung, ob die Aussage des Satzes wahr oder falsch ist
- 3 Minuten reine Bearbeitungszeit

Beispiel:

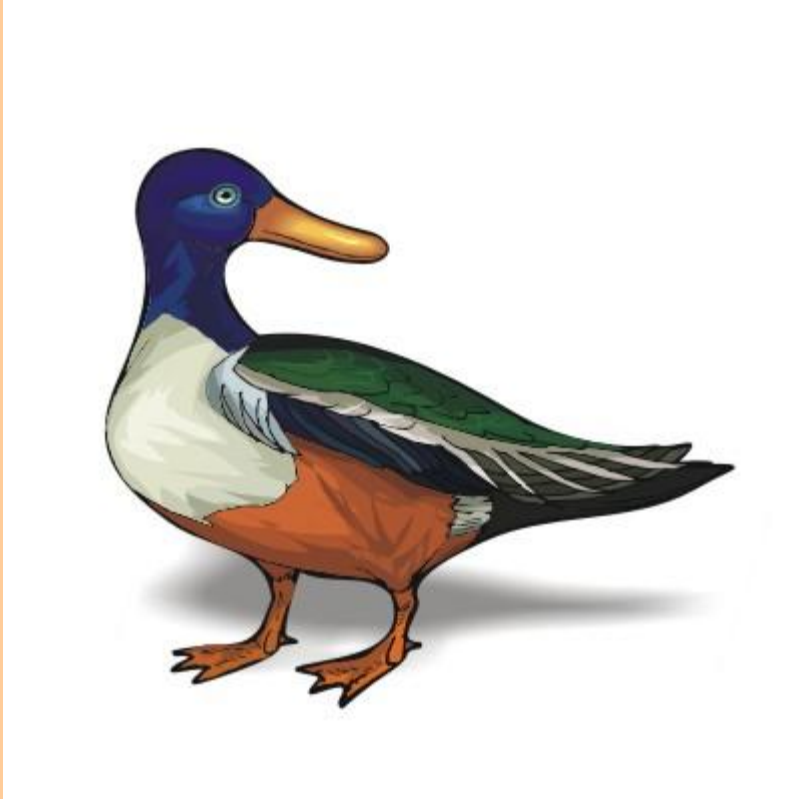
Ein Schäferhund ist eine Pflanze. ✓ (X)

Mit einer Videokamera kann man Teig kneten. ✓ (X)

Äpfel, Birnen und Bananen sind verschiedene Obstsorten. (✓) X

Untertest Wortverständnis

Beispiel :



Ente

Stein

Blume

Fisch

Untertest Satzverständnis

Beispiel :

Mit einem

Füller

Bein

Kuchen

Kopf

Hals

kann man schreiben.

Untertest Textverständnis

Beispiel:

Ein Pferd, das ist ein großes Tier. Es hat auch Beine und zwar vier.

Ein Pferd...

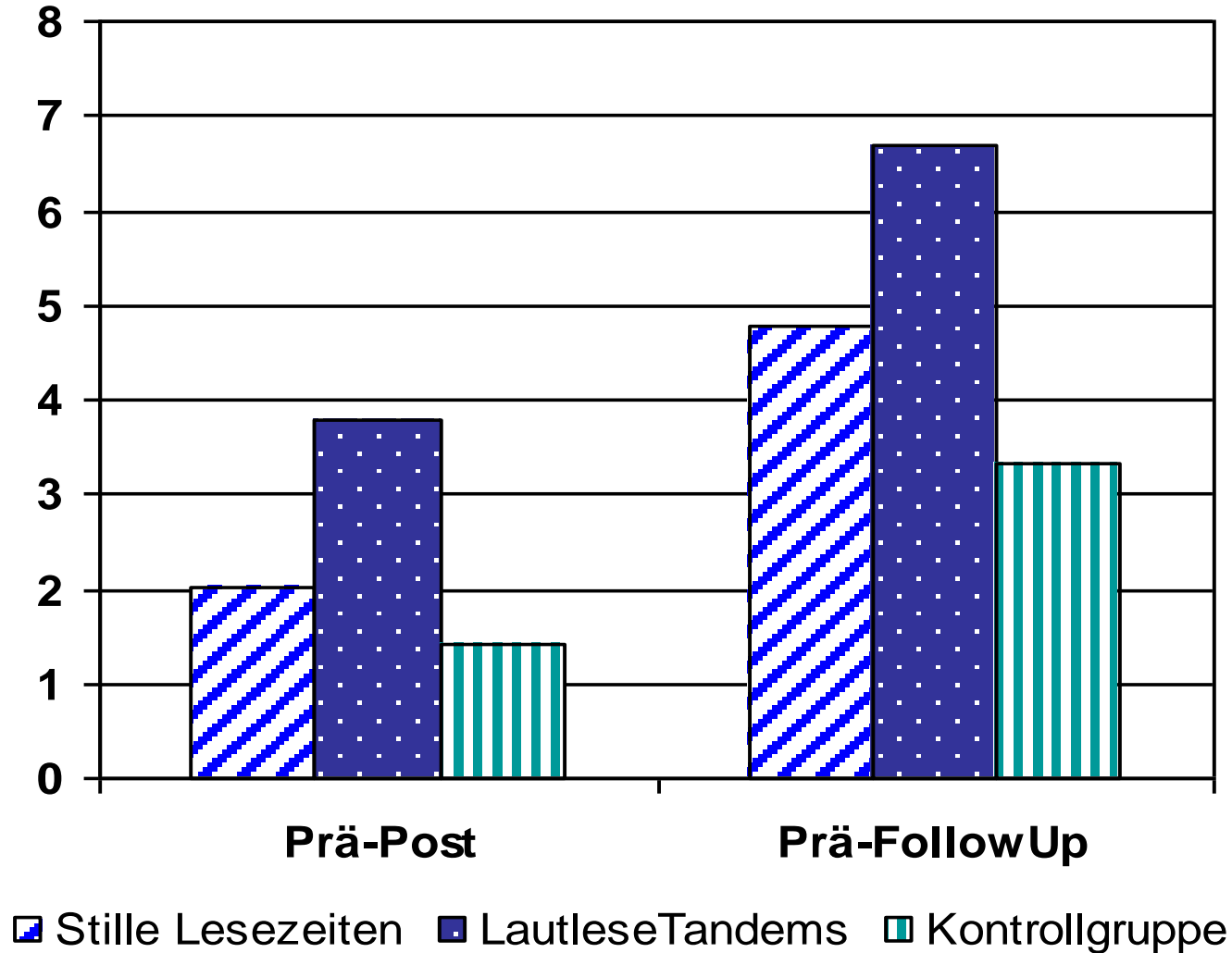
ist ganz klein.

hat braune Haare.

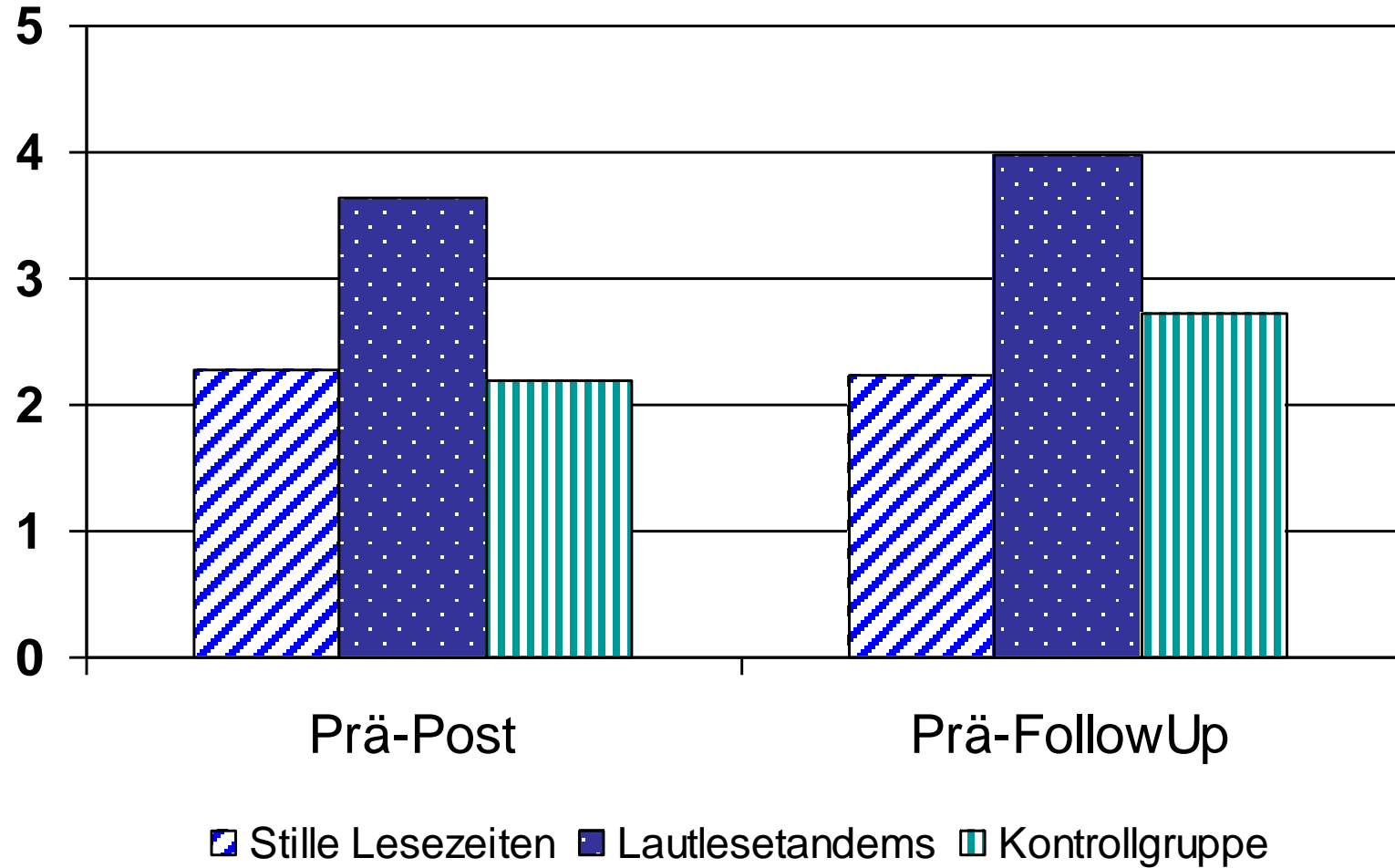
hat vier Beine.

frisst Gras.

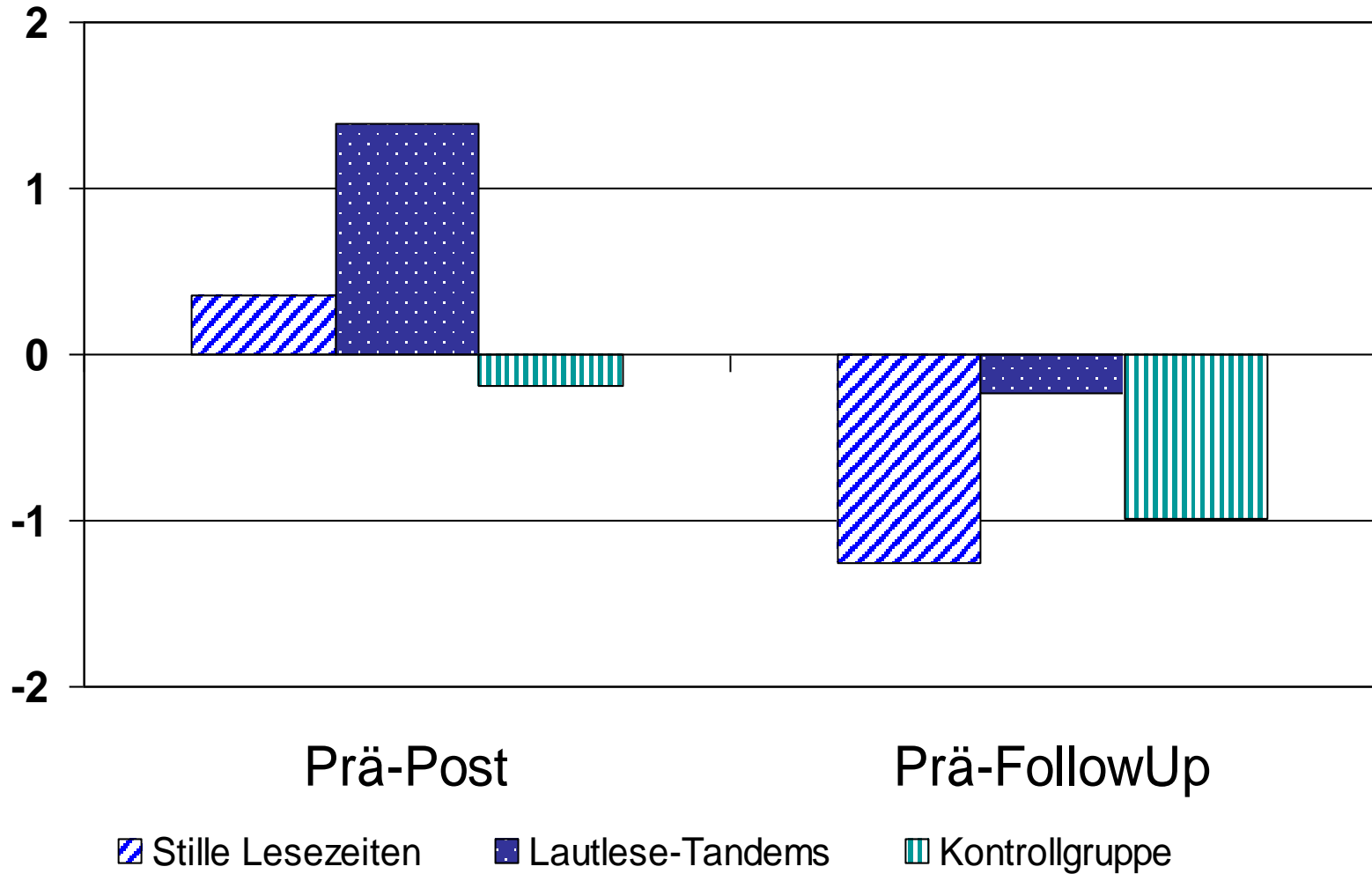
Mittlerer Lernzuwachs Geschwindigkeit (SLS)



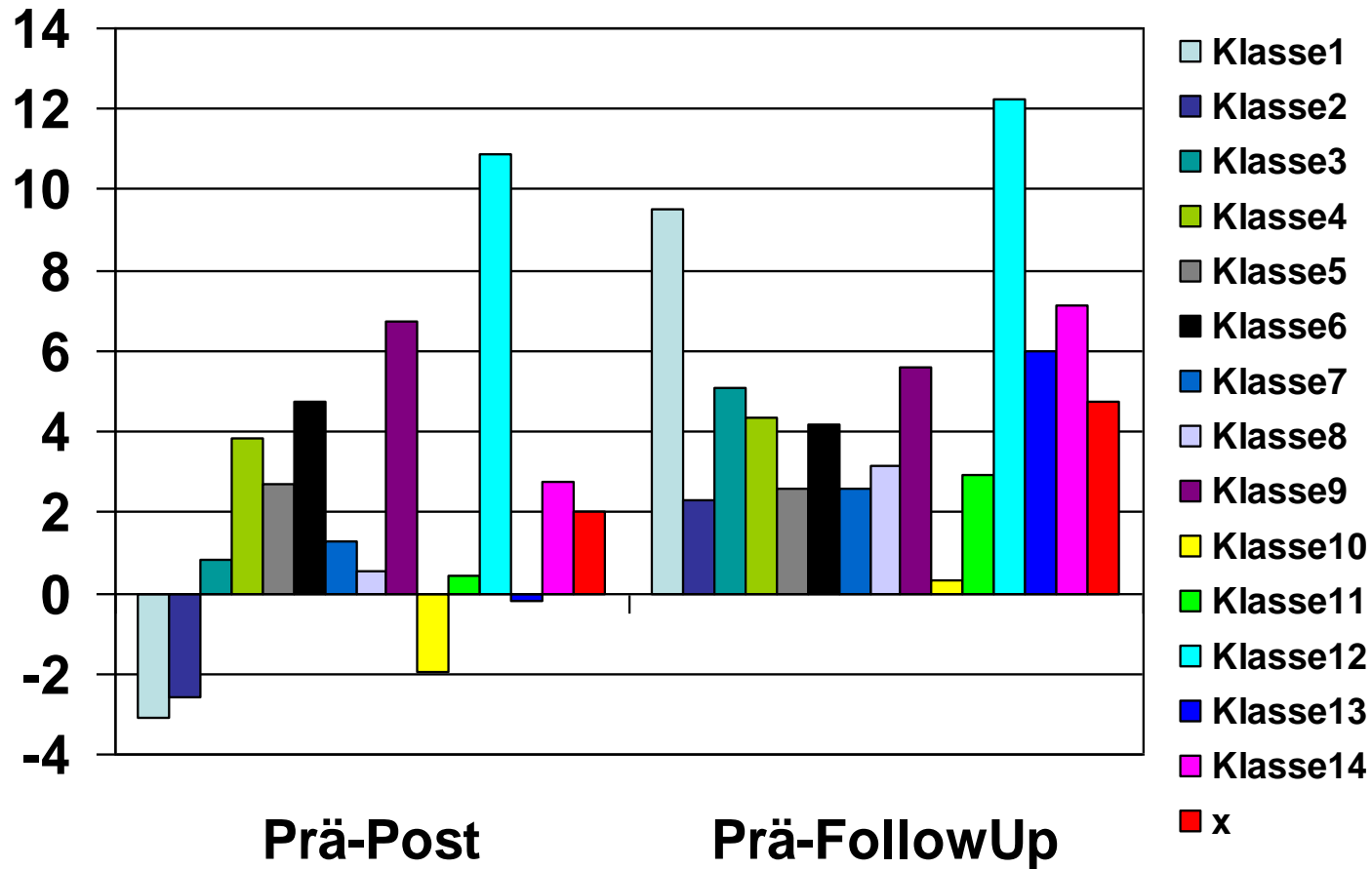
Mittlerer Lernzuwachs Textverstehen (ELFE-Text)



Mittlerer Zuwachs Selbstkonzept



Mittelwerte der erzielten Differenzwerte SLS



Motivation

- ***„Die Lesekiste stand immer schon in der Klassenmitte bereit, wenn ich die Klasse betrat.“***
- ***„Die Kinder haben auf ihre Lesezeiten bestanden, sogar in Vertretungsstunden!“***
- ***„(...) fielen sie (die Stillen Lesezeiten, C.R.) einmal aus, wurde das bedauernd und lautstark kommentiert.“***

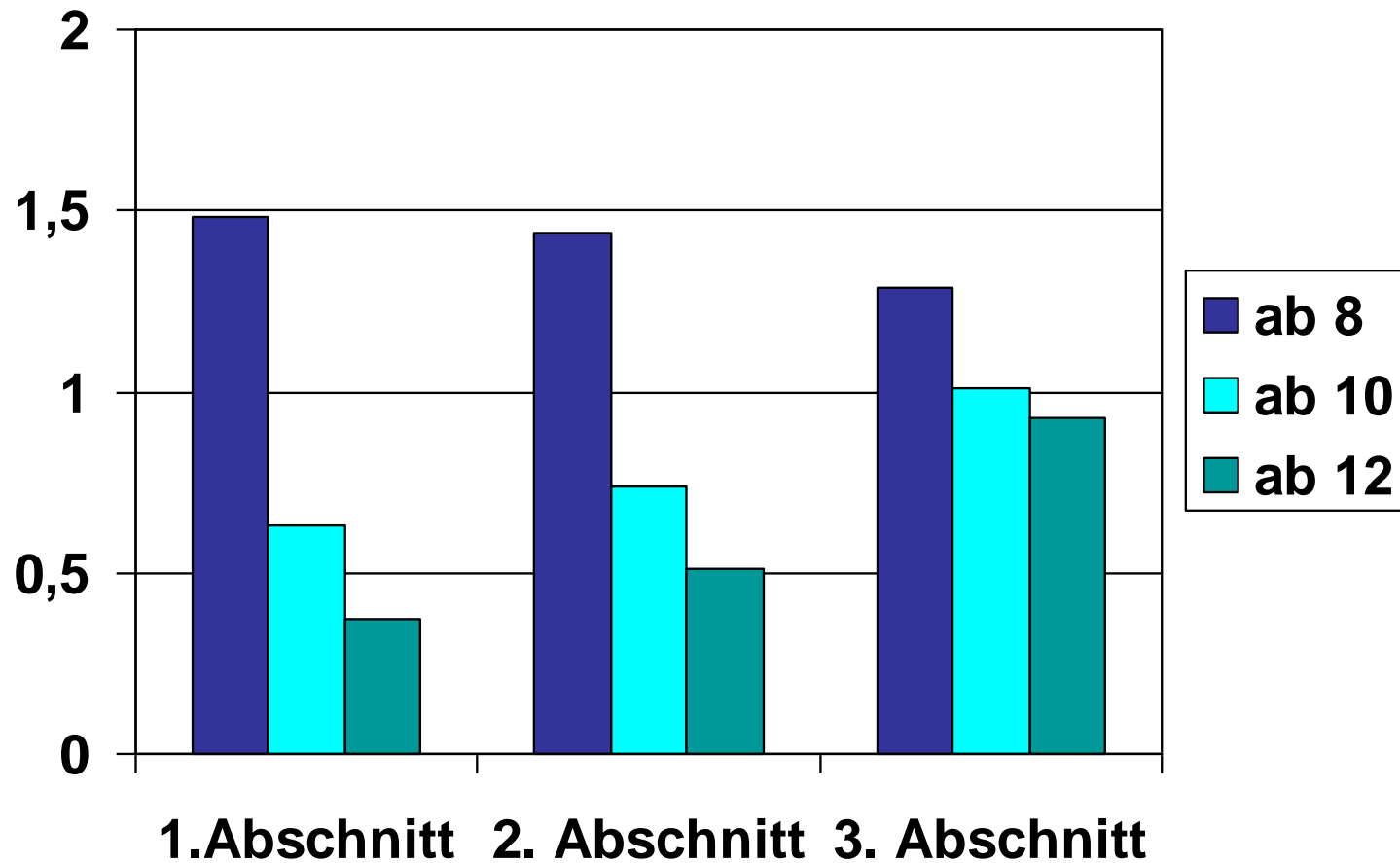
Lesebezogenes Selbstkonzept

- *„selbstbewussteres Herangehen an die Aufgabe der Buchauswahl“*
- *„Selbstbewusstsein in Bezug auf Leseaufgaben“*
- *„Für die Zukunft wird ein „Buch“ nicht mehr als unüberwindliche Hürde angesehen werden. Schüler haben schnell gemerkt, welches Buch ihnen gefällt o. sie überfordert.“*

Lesekulturelle Fähigkeiten

- *„Ich denke, dass viele meiner Schüler vorher zu Hause nicht freiwillig gelesen haben. Inzwischen werden damit Zeiten der Langeweile oder auch mal ein Hausarrest ausgefüllt.“*
- *„Anderen Lehrern wurde begeistert von Büchern bzw. über die Lesezeiten berichtet (...).“*
- *„Sie pflegen regen Austausch untereinander – manche Bücher wurden richtiggehend verhandelt – auch erfuhr ich viel über Inhalte.“*
- *„Eine Auseinandersetzung mit Büchern und der Tätigkeit ‚Lesen‘ findet auch in dem unkontrollierten Setting des ‚Stillen Lesens‘ statt.“*

Altersempfehlung der gewählten Bücher über den Interventionszeitraum



Fazit

- **Kurzfristige Steigerungen der Lesemenge reichen offenbar insbesondere bei SchülerInnen mit geringer Leseerfahrung und -kompetenz nicht aus, um unmittelbar signifikante Verbesserungen der Leseleistung zu erzielen.**
- **Aber: Hinweise auf positive Entwicklungen durch die ermöglichte Leseerfahrung.**
- **Vermutung: Großer Einfluss schulkultureller und unterrichtsatmosphärischer Voraussetzungen.**
- **Zusätzlicher Forschungsbedarf hinsichtlich der Gelingensbedingungen**

